

27. Oktober 2024

Übersicht Streckensperrungen und Umleitungen

Sehr geehrte Verkehrsteilnehmerinnen und Verkehrsteilnehmer,

der Mainova Frankfurt Marathon ist eines der größten Sportereignisse der Stadt mit mehr als 10.000 Läuferinnen und Läufern. Leider ist dies für Sie als Verkehrsteilnehmer mit Einschränkungen und Behinderungen verbunden, die notwendig sind, um eine solch große Zahl von Teilnehmerinnen und Teilnehmern sicher über Frankfurts Straßen laufen zu lassen.

Wichtige Einrichtungen wie Krankenhäuser, der Hauptbahnhof und der Flughafen sind jedoch jederzeit erreichbar.

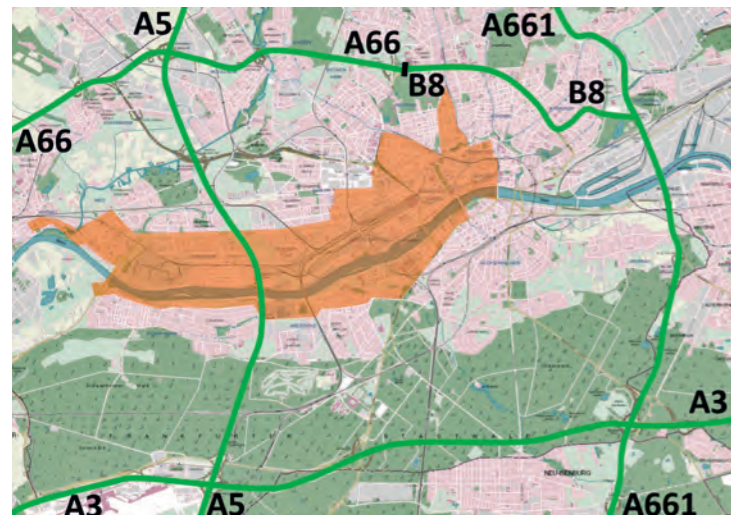
S- und U-Bahnen verkehren ohne Einschränkungen.

Einen Übersichtsplan der Beeinträchtigungen finden Sie auf der Rückseite. Rechts finden Sie eine Übersicht über die voraussichtlichen Straßensperrzeiten entlang der Marathonstrecke.

Die Sperrung der Strecke erfolgt aus Sicherheitsgründen grundsätzlich 30 Minuten vor dem Läuferfeld. Sowohl ein Befahren als auch das Queren der Strecke ist dann nicht mehr möglich. Bitte nutzen Sie während der Sperrungen die angegebenen Umleitungen.

WEITRÄUMIGE UMFABRUNG

Wenn Sie nicht in den Frankfurter Stadtkern müssen, empfehlen wir Ihnen diesen über die Autobahnen (A5/A3/A661/A66) und die Bundesstraßen (B8) zu umfahren. Wenn Sie den Frankfurter Stadtkern verlassen möchten, fahren Sie am besten auf eine der Umfahrungsstraßen und verlassen Sie Frankfurt darüber.



BESONDERE FAHRTZIELE



HAUPTBAHNHOF (FRANKFURT HBF)

A5 (AS FFM-Niederrad) -> Niederräder Ufer -> Friedensbrücke -> Baseler Platz -> Gutleutstraße -> Hafenstrasse -> Mannheimer Straße.

Oder: A5 (AS FFM-Westhafen) -> Gutleutstraße -> Hafenstrasse -> Mannheimer Straße.



FLUGHAFEN

A661 -> A3 -> B43. Oder: A5 -> B43.



UNI-KLINIK

A5 (AS Niederrad) -> Schwanheimer Ufer.

Oder: A5 (AS FFM-Westhafen) -> Gutleutstraße -> Friedensbrücke -> Theodor-Stern-Kai. Ab ca. 14:00 Uhr auch über A3 (AS FFM-Süd)



KRANKENHAUS SACHSENHAUSEN

Walter-Kolb-Straße -> Schifferstraße -> Schulstraße



FRANKFURTER INNENSTADT

Bitte nutzen Sie soweit möglich die S- und U-Bahnen sowie die P+R-Parkplätze. Mit dem PKW kommen Sie in Richtung Frankfurter Innenstadt

- von Norden über die A661 und die B3 (Friedberger Landstraße).
- von Osten ohne Einschränkungen.
- von Süden über die A3 oder die A661 und dann über die B3 (Darmstädter Landstraße).
- von West über die A66 / B8 und dann die B3 (Friedberger Landstraße)

ÖPNV

S-Bahnen und U-Bahnen verkehren ohne Einschränkungen. Zahlreiche Straßenbahn- und Buslinien müssen unterbrochen oder umgeleitet werden. Aktuelle Informationen zum ÖPNV gibt es am RMV-Servicetelefon 069 24 24 80 24 oder über die Internet-Fahrplanauskunft unter www.traffiQ.de

Informationen zum Marathon finden Sie auf www.frankfurt-marathon.com



STADTTEIL-INFORMATIONEN

Die Straßensperrungen betreffen nachfolgende Bereiche. Auf unserer Website stellen wir Ihnen Detailkarten mit den Umleitungen für jeden Stadtteil bereit: www.frankfurt-marathon.com/informationen/strassensperrungen/



Westend von 9:00 bis 12:30 Uhr

- Die Sperrungen im westlichen Teil von Westend (zwischen Friedrich-Ebert-Anlage und Bockenheimer Landstraße) gelten von 9:00 Uhr bis circa 11:30 Uhr. Bereits ab 11:10 Uhr ist die Ausfahrt über die Westendstraße möglich.
- Die Sperrungen im östlichen Teil von Westend (zwischen Reuterweg / Bremer Straße und Eschersheimer Landstraße) gelten von circa 10:00 Uhr bis circa 12:30 Uhr.

Sachsenhausen von 10:15 bis 13:00 Uhr

- Zufahrt/Abfahrt in den / aus dem Teil südlich der Strecke über die Darmstädter Landstraße oder die Mörfelder Landstraße
- Zufahrt/Abfahrt in den / aus dem Teil nördlich der Strecke über Theodor-Stern-Kai, Niederräder Ufer und A5

Niederrad von 10:20 bis 13:30 Uhr

- Zufahrt/Abfahrt in den / aus dem Teil südlich der Strecke über Schwarzwaldstraße
- Zufahrt/Abfahrt in den / aus dem Teil nördlich der Strecke über Niederräder Ufer und A5

Schwanheim / Goldstein von 10:30 bis 14:15 Uhr

- Zufahrt/Abfahrt zur Straßburger Straße über die Lyoner Straße, Triftstraße und Schwarzwaldstraße
- Weiterfahrt nach Schwanheim über Schüttenhelmweg und Sauerackerweg

Nied von 10:45 bis 15:10 Uhr

- Zufahrt nicht möglich
- Abfahrt über die Mainzer Landstraße möglich
- Zu- & Abfahrt in das Wohngebiet östlich der Birminghamstraße (Werner-Bockelmann-Straße usw.) über die Oeserstraße aus/in Richtung Rebstockpark

Griesheim von 11:00 bis 15:30 Uhr

- Zufahrt entweder von Westen kommend über die Kleyerstraße oder von Süden kommend über die B40
- Abfahrt nur in Richtung Westen möglich, entweder über die Mainzer Landstraße oder über die Kleyerstraße

Gallus / Gutleutviertel von 11:10 bis 16:00 Uhr

- Zu- & Abfahrt von/nach Norden entweder über die A648 und die Emser Brücke oder über die A5 und die Gutleutstraße
- Zu- & Abfahrt von/nach Süden entweder über die A5, Beschilderung Richtung Hauptbahnhof folgen und dann Gutleutstraße
- Verbindung zwischen Gallus und Gutleutviertel über die Hafenstrasse Zufahrt über B40 und Mainzer Landstraße (Abfahrt hier nicht möglich)

BÜRGERTELEFON

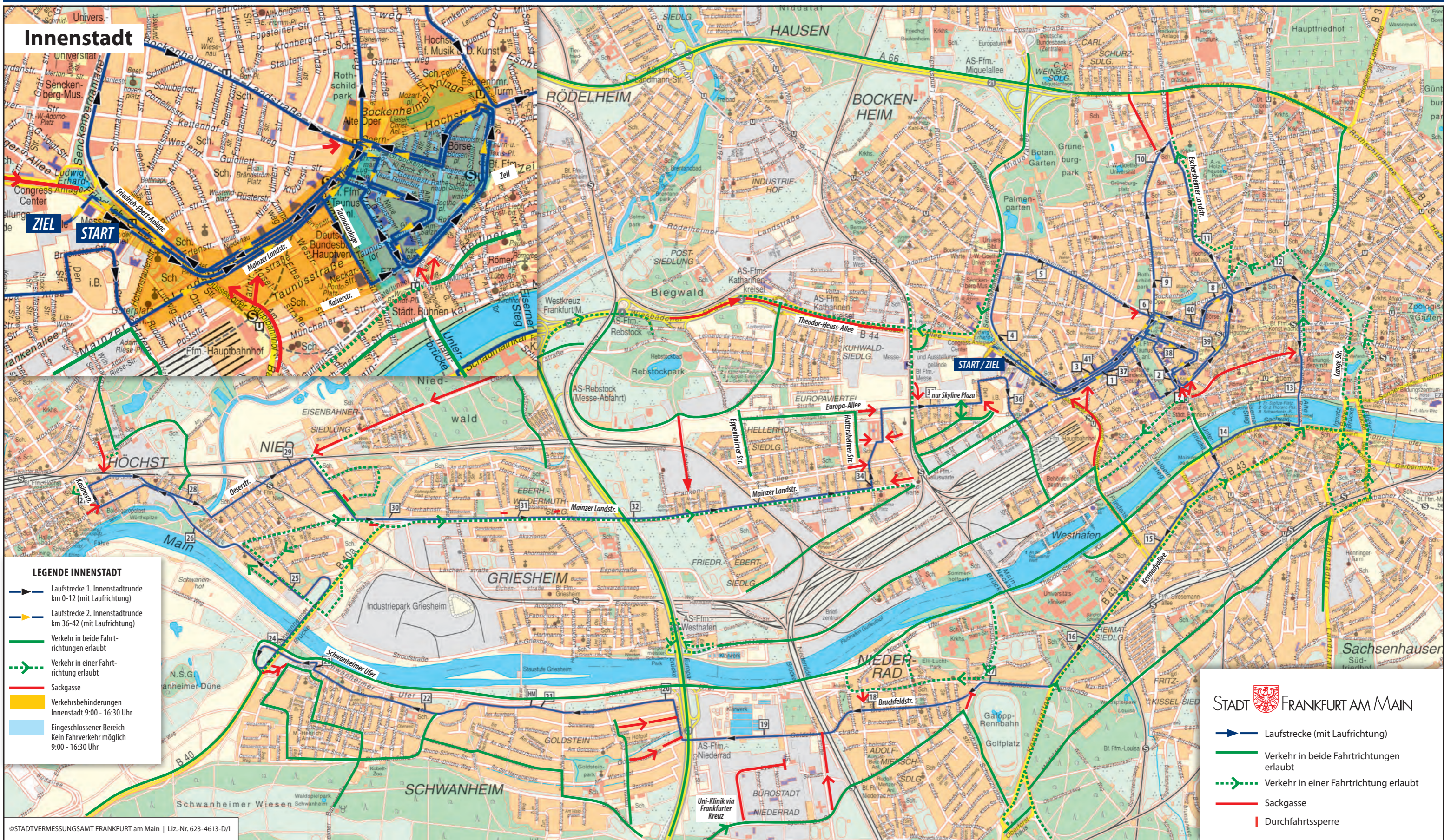
Über die aktuellen Sperrungen am Veranstaltungstag informiert Sie das **Bürgertelefon unter 069 37 004 68 60**.

Dieses Bürgertelefon ist am Samstag, den 26. Oktober 2024 von 10:00 bis 18:00 Uhr und am Sonntag, den 27. Oktober 2024 von 07:30 bis 16:30 Uhr geschaltet.

STRASSENSPERRZEITEN

km	Stadtteil	Straße	Beginn	Ende
0		Start / Friedrich-Ebert-Anlage	05:00	20:00
1	Innenstadt	Mainzer Landstraße (Süd-östliche Spur)	09:00	16:45
2		Neue Mainzer Straße	09:00	16:45
3		Mainzer Landstraße (Nord-westliche Spur)	09:00	17:00
4	Westend	Senckenberganlage	05:00	14:30
5		Bockenheimer Landstraße	09:00	11:50
6		Opernplatz	09:00	16:45
7	Innenstadt	Kaiserstraße	09:00	16:45
8		Große Eschenheimer Straße	09:00	16:45
9		Reuterweg	09:56	12:00
10	Westend	Bremer Straße	09:59	12:30
11		Eschersheimer Landstraße	10:02	12:33
12	Innenstadt	Bleichstraße	10:04	12:36
13		Kurt-Schumacher-Straße	10:07	12:45
14	Sachsenhausen	Schaumainkai	10:10	12:48
15		Kennedyallee	10:13	13:15
16		Kennedyallee	10:16	13:18
17	Niederrad	Niederräder Landstraße	10:19	13:21
18		Bruchfeldstraße	10:22	13:24
19		Goldsteinstraße	10:25	13:27
20	Goldstein	Zur Frankfurter	10:28	13:55
21		Zur Frankfurter	10:31	14:00
22		Schwanheim	10:34	14:05
23	Schwanheim	Schwanheimer Ufer	10:37	14:10
24		Schwanheimer Brücke	10:39	14:15
25	Nied	Nieder Kirchweg	10:42	14:40
26		Mainzer Landstraße	10:45	14:45
27		Kasinostraße	10:48	14:55
28	Höchst	Bolongarostraße	10:51	14:55
29	Nied	Oeserstraße	10:54	15:00
30		Mainzer Landstraße	10:45	15:30
31	Griesheim	Mainzer Landstraße	10:45	15:35
32		Mainzer Landstraße	10:45	15:40
33		Mainzer Landstraße	10:45	15:45
34	Gallus	Kriegkstraße	11:09	15:50
35		Europaallee	11:10	16:15
36		Osloer Straße	09:00	16:20
37		Mainzer Landstraße	09:00	18:00
38		Junghofstraße	09:00	16:45
39	Innenstadt	Roßmarkt	09:00	16:45
40		Fressgass	09:00	17:00
41		Mainzer Landstraße (Nord-westliche Spur)	09:00	17:00
42		Friedrich-Ebert-Anlage	05:00	20:00

Übersichtsplan Streckensperrungen/Umleitungen beim Mainova Frankfurt Marathon



Innenstadt

ZIEL

START

START/ZIEL

LEGENDE INNENSTADT

- Laufstrecke 1. Innenstadttrunde km 0-12 (mit Laufrichtung)
- Laufstrecke 2. Innenstadttrunde km 36-42 (mit Laufrichtung)
- Verkehr in beide Fahrrichtungen erlaubt
- Verkehr in einer Fahrrichtung erlaubt
- Sackgasse
- Verkehrsbehinderungen Innenstadt 9:00 - 16:30 Uhr
- Eingeschlossener Bereich Kein Fahrverkehr möglich 9:00 - 16:30 Uhr

STADT FRANKFURT AM MAIN

- Laufstrecke (mit Laufrichtung)
- Verkehr in beide Fahrrichtungen erlaubt
- Verkehr in einer Fahrrichtung erlaubt
- Sackgasse
- Durchfahrtsperre